



АКТУАЛЬНЫЕ ТРЕНДЫ И ТЕНДЕНЦИИ В СФЕРЕ ИБ. ОСОБЕННОСТИ ЗАЩИТЫ ОТ СОВРЕМЕННЫХ УГРОЗ.



Актуальные тенденции

Уязвимостей и атак все больше

- Целевые и массовые атаки
(WANNACRY, NOTPETYA, Bad Rabbit и пр.)
- Утечки данных (UBER, HBO, EQUIFAX и пр.)
- Вредоносный майнинг
- DDoS – атаки
- IoT/Big Data/Blockchain

Усиливаются требования к ИБ

- Защита государственных информационных систем
- Защита КИИ и ГосСОПКА
- ГОСТ Р 57580.1-2017
- GDPR
- Импортозамещение
- Цифровая экономика (направление ИБ)



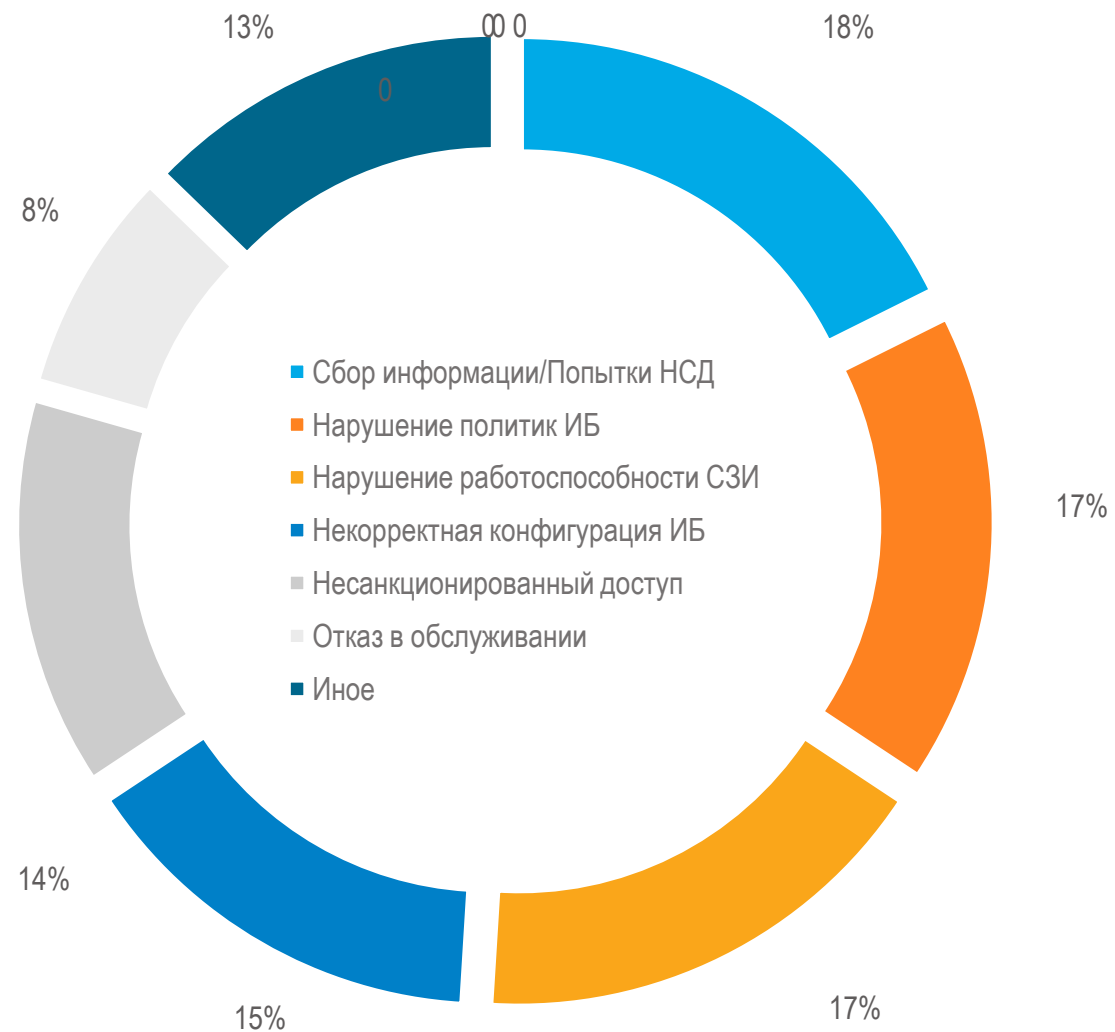
Сводная статистика за отчетный период

2,5
млрд

Среднесуточное число
подозрительных событий
ИБ, обрабатываемых
SIEM-системами ПАО
"Ростелеком"

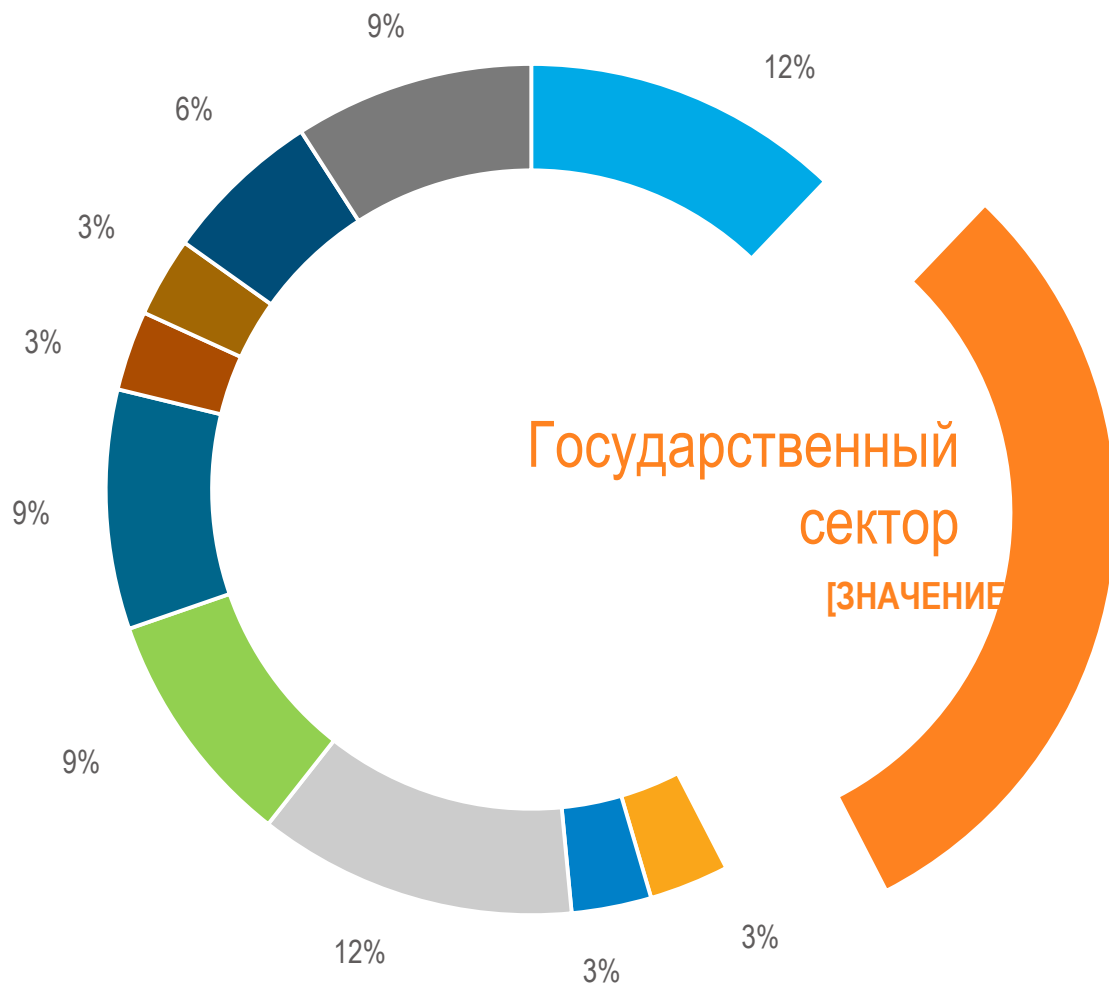
1137

Инцидентов ИБ
зафиксированных за
первый квартал 2018 года
в ПАО "Ростелеком"





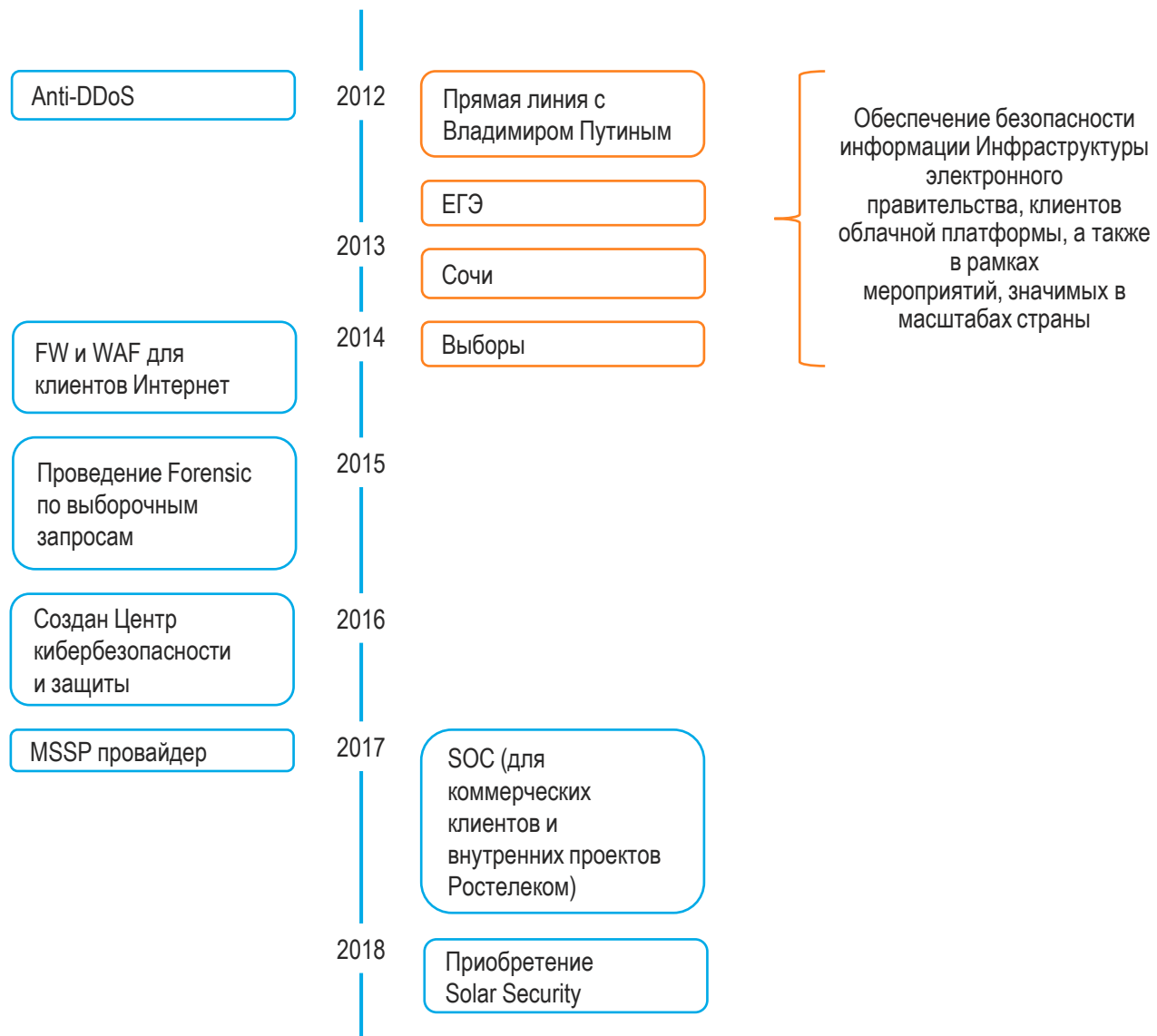
Распределение инцидентов по отраслям



- Банковский сектор
- Государственный сектор
- Другое
- Информационные технологии и сервисы
- Промышленность
- РИТЕЙЛ
- Финансы
- Сфера услуг
- Здравоохранение
- Некоммерческие организации
- Телеком



РОСТЕЛЕКОМ – ПРОВАЙДЕР СЕРВИСОВ КИБЕРБЕЗОПАСНОСТИ. ИСТОРИЯ.





РОСТЕЛЕКОМ – ПРОВАЙДЕР СЕРВИСОВ КИБЕРБЕЗОПАСНОСТИ. НАСТОЯЩЕЕ.

СЕРВИСЫ ИНФОРМАЦИОННОЙ БЕЗОПАСНОСТИ

- предоставление услуг ИБ по сервисной модели (SOC, инфраструктурные решения из облака, сетевая безопасность, защита веб-ресурсов и другие)

СОЗДАНИЕ НОВЫХ ТЕХНОЛОГИЙ

- DLP, IdM/IGA, SAST, CASB и другие

КОМПЛЕКСНЫЕ ПРОЕКТЫ

- защита КИИ, ГосСОПКА, построение SOC и т.д.

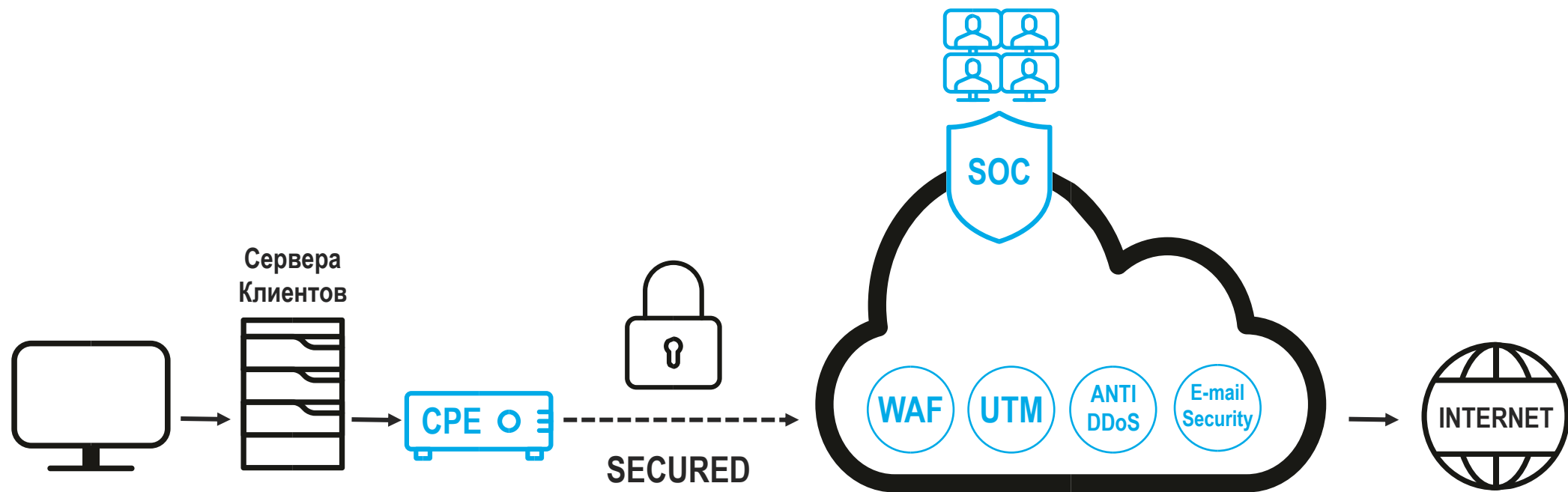


СЕРВИСЫ ИНФОРМАЦИОННОЙ БЕЗОПАСНОСТИ





СЕТЕВЫЕ СЕРВИСЫ ИБ





ПРЕИМУЩЕСТВА СЕРВИСНОГО ПОДХОДА

Принципы построения системы кибербезопасности на базе сервисов



Заказчик выбирает не программно-аппаратные комплексы, а необходимый функционал сервиса



Заказчик платит только за необходимый уровень сервиса

Преимущества сервисной модели построения системы кибербезопасности



Высокий уровень **устойчивости к кибер-угрозам**



Оптимизация затрат на ИБ за счет сервисной модели



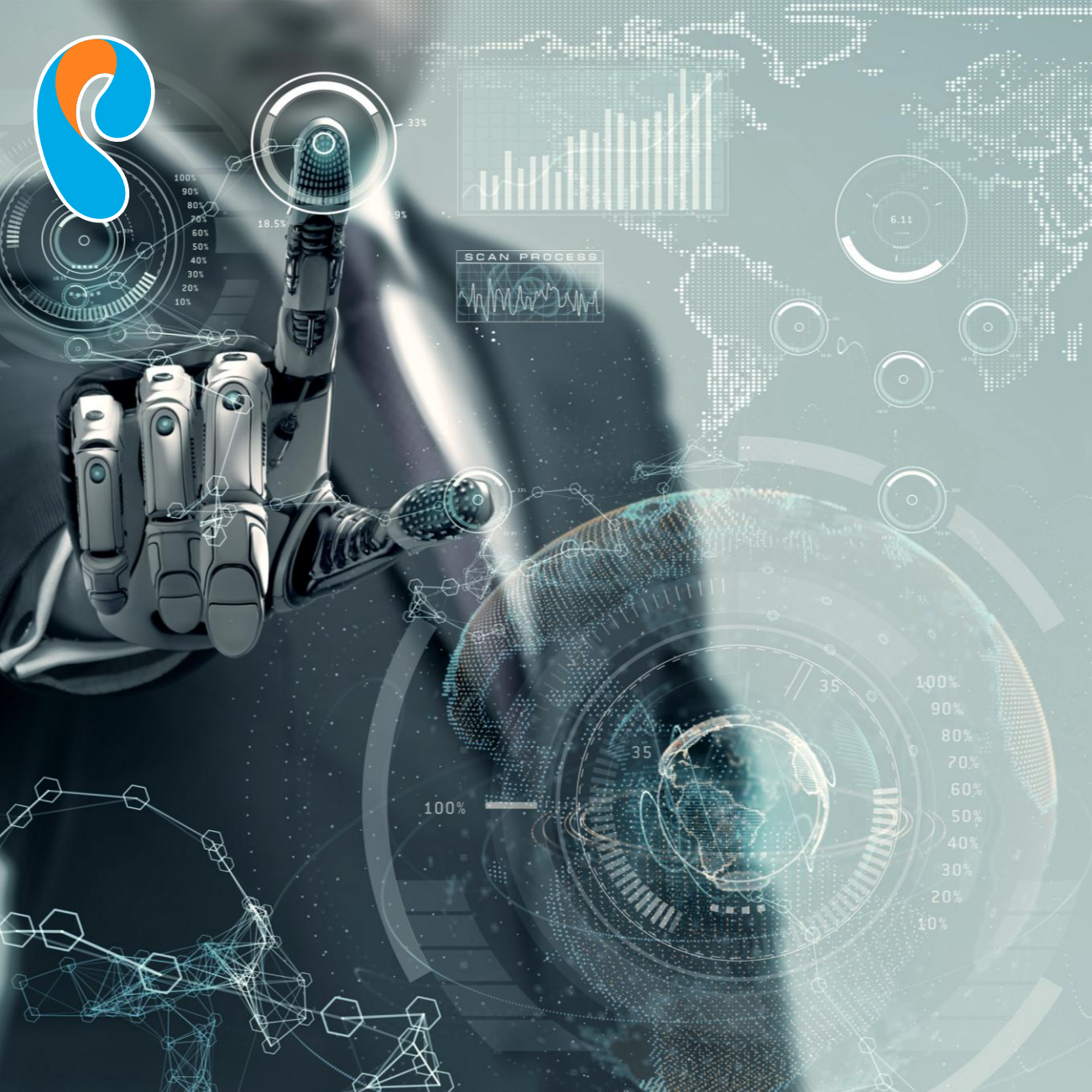
Быстрый старт и масштабируемость



Качественный сервис вместо длительного интеграционного проекта



Единая точка входа для заказчика



СПАСИБО!

Ирина Туровец
Руководитель направления
Продуктовый офис «Информационная безопасность»
ПАО «Ростелеком»
Irina.Turovets@rt.ru

Андрей Прозоров
СISM
Руководитель экспертного направления
ООО «Солар Секьюрити» ГК Ростелеком
a.prozorov@solarsecurity.ru